

パンダ

しろしろとくろくろのもようが、とくちょうとくちょうです。まえあしまえあしを使うのがじょうずじょうずで、きようきようにたけたけをつかつかんで食べます。でも、たけたけってほんとうにおいしいのかな？



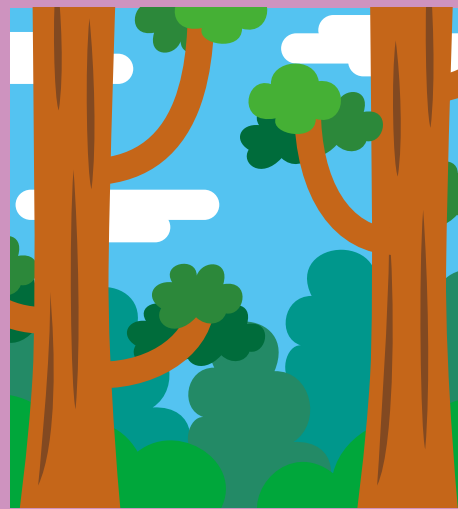
ハリネズミ

よるよるにかつどうするやこう夜行性せいです。てきてき敵におそわれると、からだからだをまるめて、イガグリいかりみたいになって、はりはりのようけな毛みで身をまもりいたます。痛そういたでさわれないね。



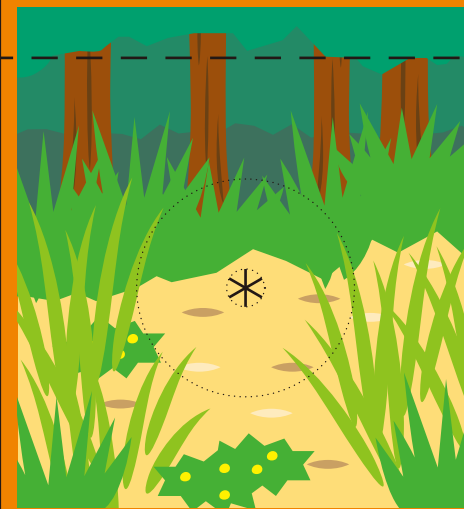
サル

ニホンザルしゅるいやテナガザルてなど、たあしくさんの種類しゅるいがいます。てあしあしで木の枝えだをつかつかめるので、木きのぼりたかがとくいです。高いところたかはこわくないのかな？



トラ

しましましまのもようは、しげしげみなどではみみつかりにくく、えものえものにちかちかづいてとらえることちかができます。とつぜんとつぜん近くにいたらビックリするよね！



————— キリトリせん ——— ヤマオリせん

＊にカッターナイフなどできり込みきりこみを入れて、コマこまの軸じくをさしこさしこみます。

キツツキ

かたいクチバシで木を
コンコンコン!と高速
でつついて、穴をあけて、
中なかにいる虫むしを食べ
ます。はげしくつつい
ても、あたまが痛いたく
ならないのかな?



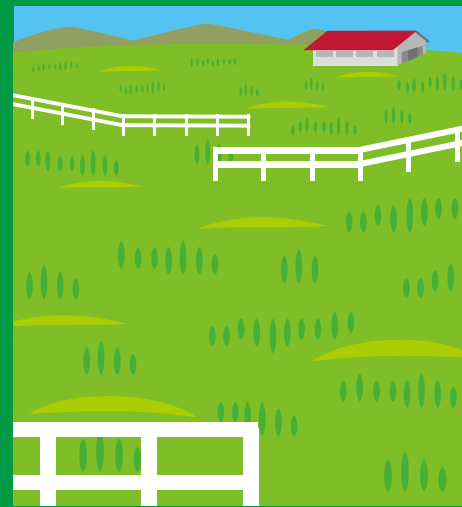
ウサギとカメ

みみながが長く、ピョンピョン
とぶように走るウサギ
と、かたいこうらで、
のしのしゆっくり歩あるく
カメ。ゆだんしていた
ら、カメがウサギをお
いぬいちゃうよ!?



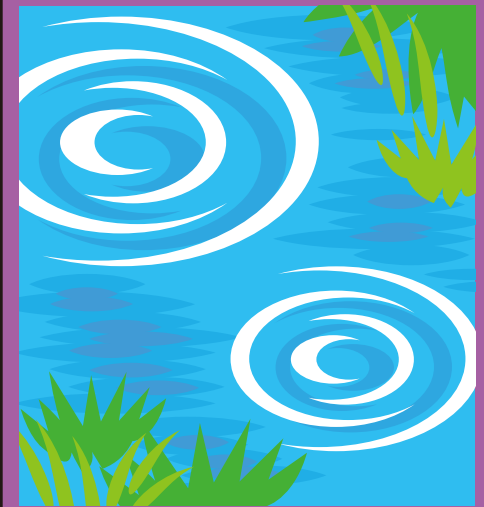
ウマ

むかしから人ひとをのせ
たり、おもたいにもつ
や車くるまをひっぱったり、
人ひとのやくにたっています。
はやく走るウマに
ウマくのれたら、たの
しいだろうね!



カモ

かわみずうみや湖みずうみなどの水みず辺べに
すんでいます。子ガモ
たちが親ガモのあと
について歩あるいたり、お
よいだりする姿すがたがど
こかで見られるカモ
しれないよ。



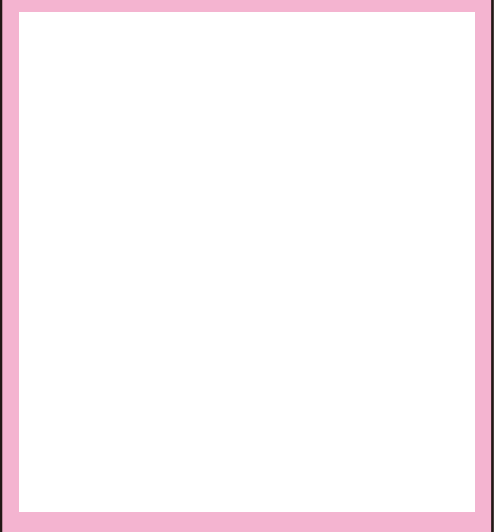
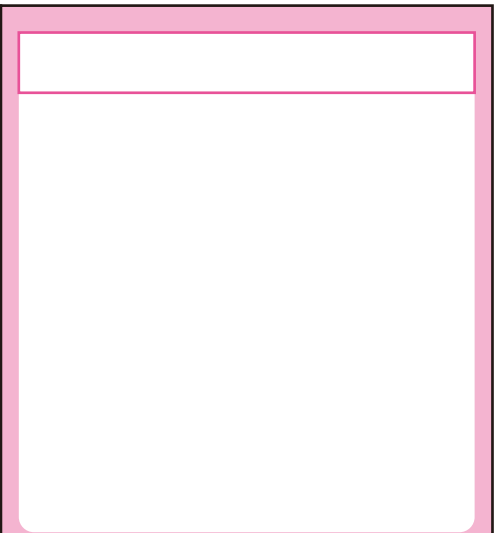
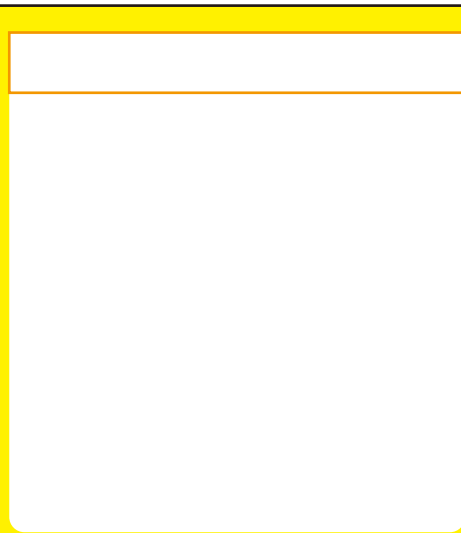
キツネ

日本にはホンドギツネとキタキツネが生息しています。神さまのつかいだったり、ずるがしこかったり、世界中で、いろんな昔ばなしに出てくるね。

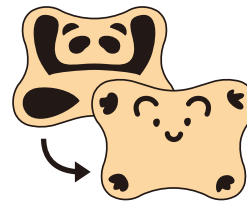


ヘビ

くらい夜でも舌を出して獲物のにおいや体温を感じとってつかまえます。ヘビには毒をもっているものも多いから、しらずに近づいたらあぶないよ!



————— キリトリせん ———— ヤマオリせん



おもちゃのウラに、絵を描いて、新しい動物を作ろう!



うえ わく どうぶつ なまえ せつめいぶん
 上の枠に動物の名前と説明文
 を、下の枠に背景を書いて、
 オリジナルのずかんページを
 完成させよう!





————— キリトリせん ———— ヤマオリせん

▲たくさん増えたら、4、5、6…と
数字すうじを書かいて増ふやしていこう！